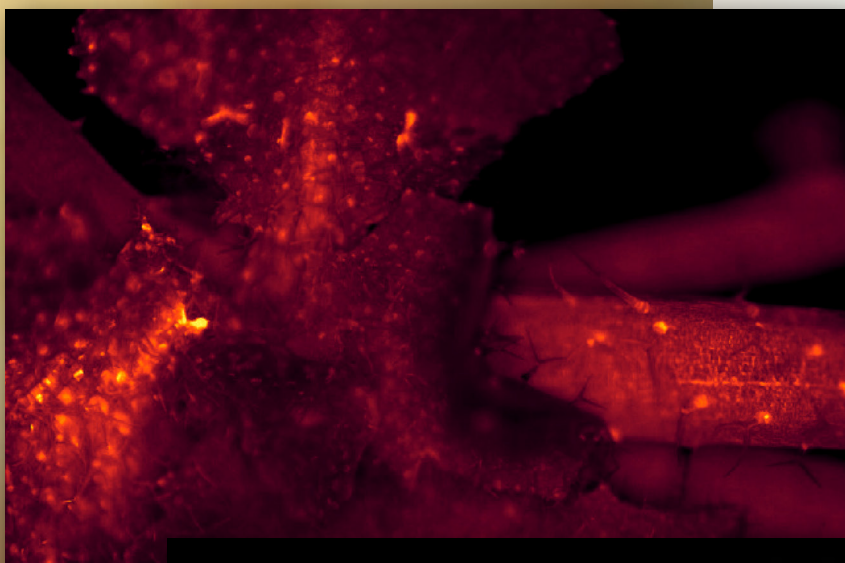


## DURES DE LA FEUILLE ?

**JEUDI 22 JANVIER 2026 À 14H**

**AUDITORIUM LYNN MARGULIS - PÔLE AGROBIOSCIENCES**



Les plantes perçoivent le vent, la gravité, les forces mécaniques. Ces signaux façonnent leur croissance, leur développement et leur résistance aux maladies. Mais qu'en est-il du son ? Les plantes sont-elles capables de percevoir cette onde mécanique ? Peut-il influencer leur croissance et leur immunité ?

Entre découvertes et questions ouvertes, cette plongée sensible au cœur du végétal bouscule les notions de perception et d'intelligence.

Suivre en ligne



**ADELIN BARBACCI, CHERCHEUR INRAE AU LIPME**

